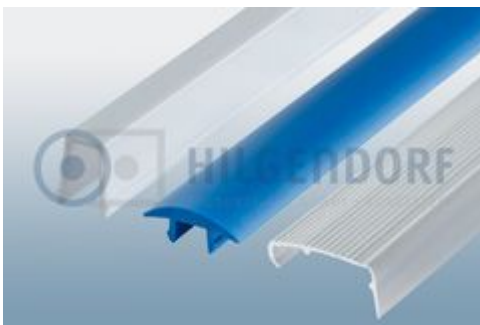
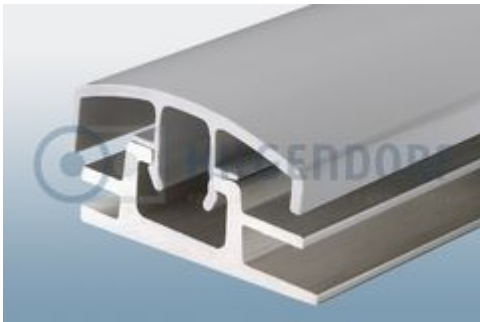
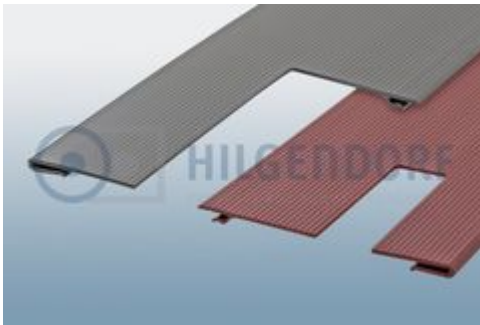
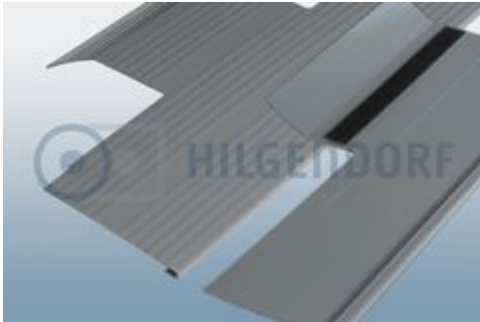
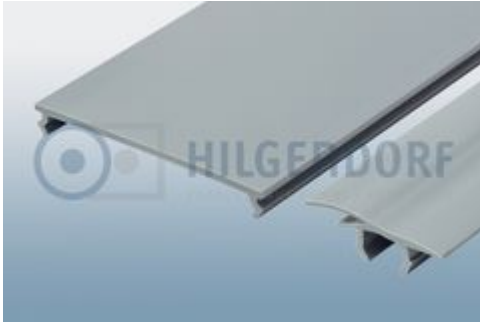




[Home](#) / [Anfertigungsprodukte](#) / [Kunststoff-Profile](#)

## Kunststoffprofile





Wir stehen Ihnen von der Entwicklung bis zum serienreifen Produkt mit Rat und Tat aktiv zur Seite, um die optimale Lösung gemeinsam zu erarbeiten. Wir liefern kunden-spezifische Sonderprofile aus allen gängigen Thermoplasten, welche sowohl im Einfach- als auch im Coextrusionsverfahren hergestellt werden können. Auch die In-Line-Konfektion komplexer Profile gehört zu unserem Lieferprogramm.

### **Weiterverarbeitung**

Für verschiedene Anwendungen des Maschinen- und Anlagenbaus sowie der Schienen-fahrzeugindustrie bieten wir komplette Profilsysteme. Maßgenaue Zuschnitte auch mit Ausfräsungen ermöglichen unseren Kunden eine einfache und schnelle Montage.

### **Werkstoffe**

Das Sortiment umfasst alle gängigen Kunststoffe (auch verstärkt) sowie thermoplastische Elastomere. Je nach Anforderung wählen unsere Mitarbeiter den optimalen Werkstoff aus. Zusätzlich bieten wir ausgewählte Thermoplaste mit Brandschutzprüfung nach EN 45545-2:2013, DIN 5510-2 oder NF F16 101.

### **Lösungen für jede Anforderung**

- Extrusion und Coextrusion aus allen Thermoplasten, auch verstärkt
- Coextrusion und Mehrschicht-Coextrusion in Kombination mit harten oder weichen Kunststoffen
- maßgenaue Zuschnitte
- Ausfräsungen und Bohrungen
- Ausrüstung mit Klebesystemen und Klettbandern

[PDF](#)

© 2018 Hilgendorf GmbH + Co. • Benzstraße 1 • D-31135 Hildesheim

[+49 \(0\) 5121 / 28995-0](tel:+495121289950)

[info \(at\) hilgendorf.net](mailto:info@hilgendorf.net)