

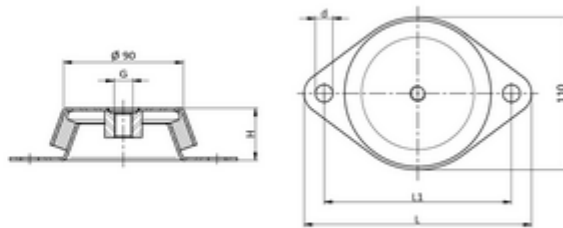


[Home](#) / [Standardprodukte](#) / [Gummi-Metall-Elemente](#) / [HIL-Maschinenfuss](#)

zur elastischen Lagerung von Maschinen und Bauteilen

- Werkstoff NK, 43°, 57°, 68° Shore A

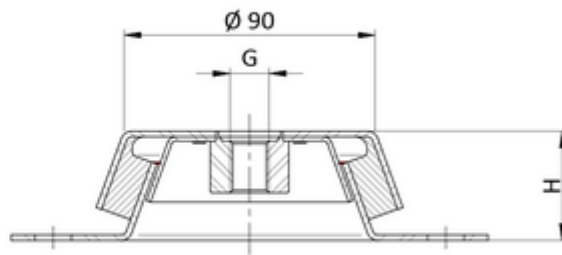
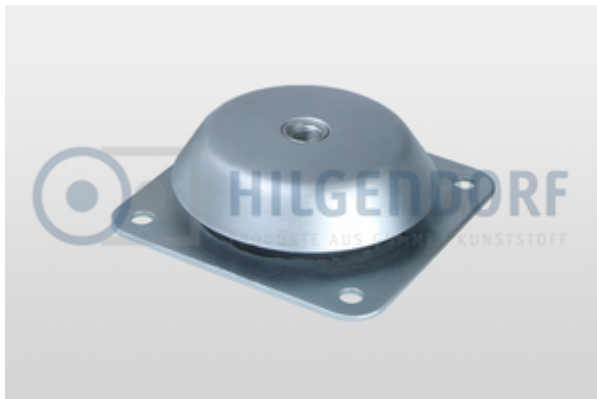
2-Loch-Ausführung



Art.-Nr.	G	H	L	L1	d	Bemerkung	Flansch
		[mm]	[mm]	[mm]	[mm]		
	M10	30	128	110	9	Abreißsicherung	Zweiloch-Flansch
	M10	30	128	110	9	-	Zweiloch-Flansch
	M16x1,5	30	128	110	9	höhenverstellbar	Zweiloch-Flansch
	M12	39	170	140	13	Abreißsicherung	Zweiloch-Flansch
	M12	39	170	140	13	-	Zweiloch-Flansch
	M16	39	170	140	13	-	Zweiloch-Flansch
	M16x1,5	39	170	140	13	höhenverstellbar	Zweiloch-Flansch
	M16	52	216	184	12,5x14,5	Abreißsicherung	Zweiloch-Flansch

Art.-Nr.	G	H	L	L1	d	Bemerkung	Flansch
	M16	52	216	184	12,5x14,5	-	Zweiloch-Flansch
	M20x2	52	216	184	12,5x14,5	höhenverstellbar	Zweiloch-Flansch

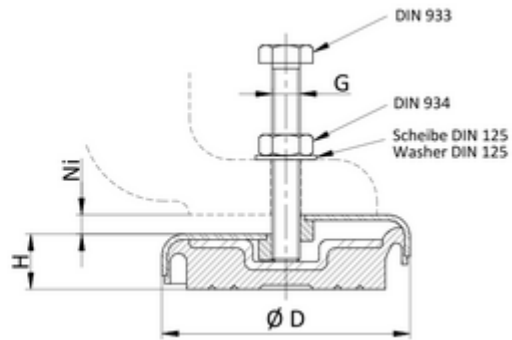
4-Loch-Ausführung



Art.-Nr.	G	H	L	L1	d	Bemerkung	Flansch
		[mm]	[mm]	[mm]	[mm]		
0500211	M16	52	168	132	12,5	Abreißsicherung	Vierloch-Flansch
0500187	M16	52	168	132	12,5	-	Vierloch-Flansch
0500188	M20x2	52	168	132	12	höhenverstellbar	Vierloch-Flansch
0500171	M20	63	184	150	13	Abreißsicherung	Vierloch-Flansch
0500174	M20	63	184	150	13	-	Vierloch-Flansch
0500186	M20x2	63	184	150	13	höhenverstellbar	Vierloch-Flansch

zur elastischen Lagerung von Maschinen und Bauteilen;
 Bodenunebenheiten können einfach ausgeglichen werden;

- Werkstoff NBR, 70 ±5 Shore A
- Stahl verzinkt oder Edelstahl
- komplett mit Schraube, Mutter und Scheibe



Art.-Nr.	D	H	Ni	G
	[mm]	[mm]	[mm]	[mm]
	80	27	8	M10x80
	80	27	8	M12x80
	100	37	10	M12x100
	120	37	10	M12x100
	160	37	10	M16x120
	185	45	12	M20x140

[PDF](#)

© 2020 Hilgendorf GmbH + Co. • Benzstraße 1 • D-31135 Hildesheim

[+49 \(0\) 5121 / 28995-0](tel:+495121289950)

[info \(at\) hilgendorf.net](mailto:info@hilgendorf.net)