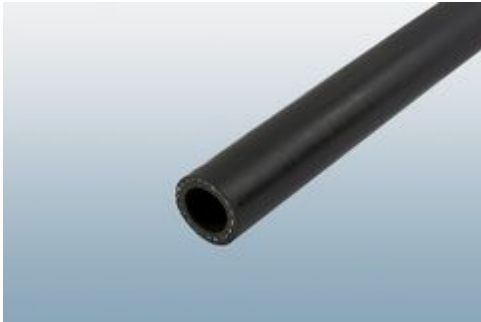




Gummi-Vielweckschlauch



Hochflexibler Vielweckschlauch zum Durchleiten von Luft und Wasser sowie vielen chemischen Produkten in der Industrie und Landwirtschaft.

- Seele: schwarz, glatt
- Druckträger: synthetische Textileinlagen
- Decke: schwarz
- ozon- und witterungsbeständig
- Temperaturbereich: Luft: -40 bis +75°C
- Temperaturbereich: Wasser: -40 bis +100°C

Art.-Nr.	Innen-Ø	Wand-Stärke	Betriebs-Druck	Biege-Radius	Gewicht	Rollen-Länge
	[mm]	[mm]	[bar]	[mm]	[g/m]	[m]
1000019	6	3,5	16	45	150	40
1000110	10	3,5	16	75	170	40
xxxxxxxxxx	13	3,5	16	90	250	40
xxxxxxxxxx	16	4	16	115	360	40
xxxxxxxxxx	20	4	16	135	430	40
xxxxxxxxxx	25	5,5	16	165	590	40

[PDF](#)

