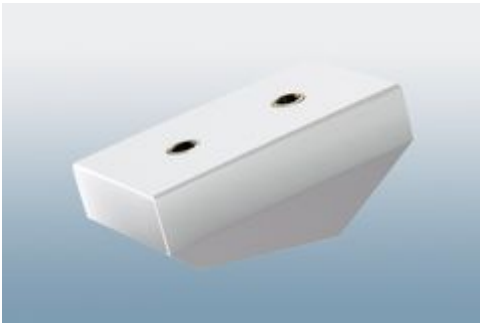
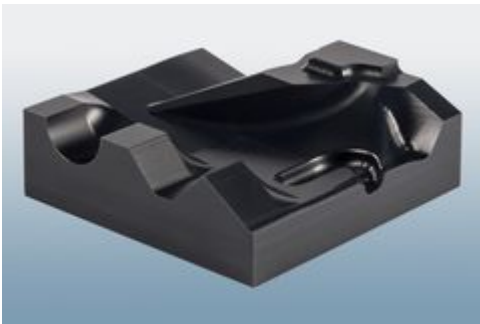
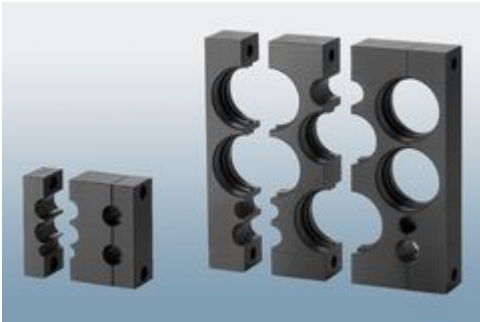




[Home](#) / [Anfertigungsprodukte](#) / [Kunststoff-Drehteile](#) / [-Frästeile](#)

## Kunststoff-Drehteile und -Frästeile





Für die mechanisch zu bearbeiteten Teile nutzen wir ein umfangreiches Kunststoff-Halbzeugsortiment. Wir bieten Bauteile nach Zeichnung, Muster oder Kundenvorgaben in verschiedenen Fertigungsverfahren an.

Diese finden in den unterschiedlichsten Bereichen des Maschinen- und Anlagenbaus sowie in der Automobil- und Schienenfahrzeugindustrie ihren Einsatz. Aufgrund ihres geringen Gewichts ersetzen sie häufig Metallteile und kommen zum Einsatz als Verschleiß-, Schutz- und Befestigungsteile.

Je nach Anwendung bieten wir Ihnen unterschiedliche Lösungen aus folgenden Werkstoffen an:

PA 6, PA6 G, PA 6.6, PA 12, POM, PE, PE 1000, PP, PPS, PVC, PC, PET, PMMA, PEEK, PVDF, PTFE etc.

Für die Schienenfahrzeugindustrie stehen Halbzeuge nach EN 45545-2:2013 oder DIN 5510-2 zur Verfügung.

[PDF](#)

© 2018 Hilgendorf GmbH + Co. • Benzstraße 1 • D-31135 Hildesheim

[+49 \(0\) 5121 / 28995-0](tel:+495121289950)

[info \(at\) hilgendorf.net](mailto:info@hilgendorf.net)

