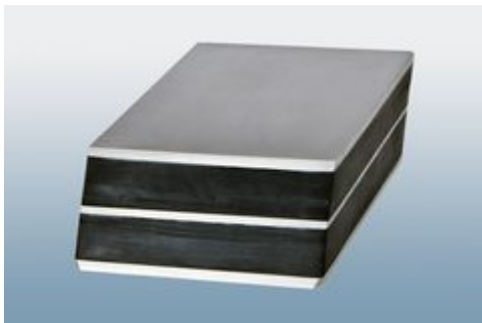
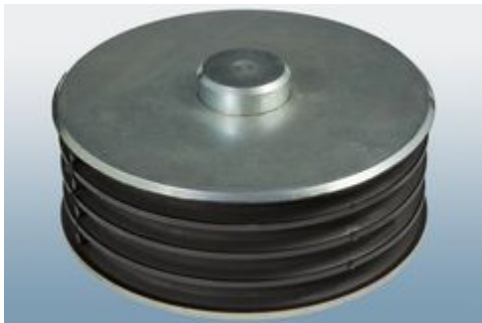




[Home](#) / [Anfertigungsprodukte](#) / [Gummi-Metall-Elemente](#)

Gummi-Metall-Elemente





Gummi-Metall-Lagerungselemente finden Ihre Anwendung im Bereich des Maschinen- und Anlagenbaus, der Messgerätetechnik, der Feinmechanik, im Schienen- und Fahrzeugbau u.v.m.

Diese Elemente werden überall dort eingesetzt, wo Körperschall und Erschütterungen gedämmt, Schwingungen isoliert oder Maschinen gelagert werden sollen.

Die anwendungstechnische und kundenorientierte Beratung, sowie das Entwickeln von kundenspezifischen Lösungen gehören zu unseren Stärken. Mit unserem breiten Lager-programm in unterschiedlichen Härten sind wir in der Lage unsere Kunden kurzfristig und schnell zu beliefern.

Bevorratet werden Standardprodukte aus Naturkautschuk in diversen Shorehärten. Sonderwerkstoffe wie NBR, CR, Silikon und Viton sind gesondert anzufragen.

Unser umfangreiches Standard- und Lagerprogramm finden Sie unter Standardprodukte / Gummi-Metall-Elemente.

- Gummi-Metall-Puffer
- [Maschinenfüße](#)
- [Gummi-Metall-Schienen](#)
- [konische Lagerungselemente](#)
- [Buchsen](#)
- [Reibräder](#)

© 2017 Hilgendorf GmbH + Co. • Benzstraße 1 • D-31135 Hildesheim

+49 (0) 5121 / 28995-0

[info \(at\) hilgendorf.net](mailto:info@hilgendorf.net)

