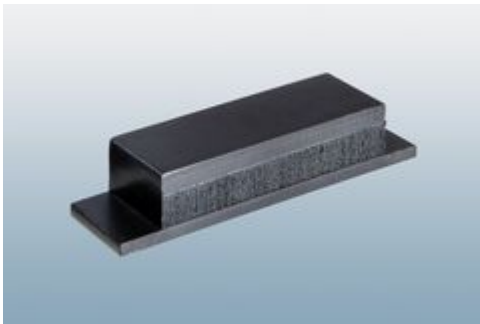
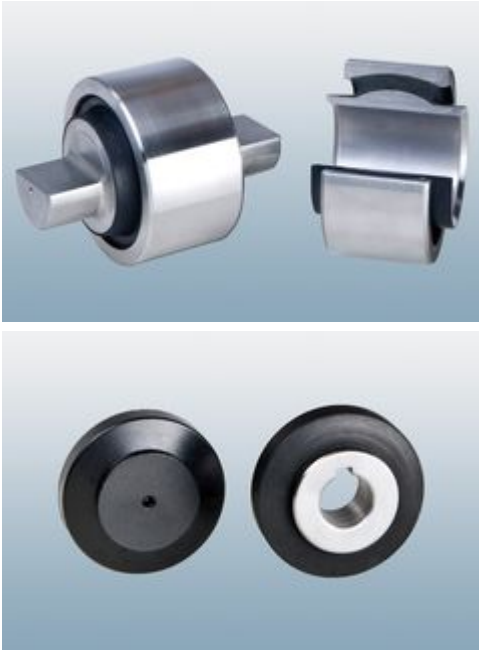




[Home](#) / [Standardprodukte](#) / [Gummi-Metall-Elemente](#)

## Gummi-Metall-Elemente





Gummi-Metall-Lagerungselemente werden zur Dämpfung und Dämmung von Erschütterungen und Geräuschen sowie zur elastischen Lagerung und Entkopplung von Maschinen und Bauteilen eingesetzt. Deren Anwendungen finden Sie in diversen Branchen wie: Maschinen- und Apparatebau, Messgeräte und Feinmechanik, Automobil- und Schienenfahrzeugindustrie.

Wir bieten ein umfangreiches Standard- und Lagerprogramm in unterschiedlichen Ausführungen und Härten an.

- [Gummi-Metall-Puffer](#)
- [Maschinenfüße](#)
- [Gummi-Metall-Schienen](#)
- [konische Lagerungselemente](#)
- [Buchsen](#)
- [Reibräder](#)

[PDF](#)

© 2018 Hilgendorf GmbH + Co. • Benzstraße 1 • D-31135 Hildesheim

[+49 \(0\) 5121 / 28995-0](tel:+495121289950)

[info \(at\) hilgendorf.net](mailto:info@hilgendorf.net)

