



[Home](#) / [Anfertigungsprodukte](#) / [Gummi-Formteile](#)

Gummi-Formteile



Unabhängig von Stückzahl, Größe und künftigem Einsatzgebiet bringen wir die Ideen und Anforderungen unserer Kunden für die verschiedensten Einsatzbereiche in die richtige Form.

Häufig sind Gummi-Formteile keine Standard- oder Normartikel. Ganz nach den Bedürfnissen unserer Kunden werden diese entwickelt und auftragsbezogen hergestellt. Sie werden in allen Branchen als Dämpfer, Dichtungen oder Dichtungs- und Federelemente, Gummi-Metall- oder Gummi-Kunststoff-Verbindungen eingesetzt.

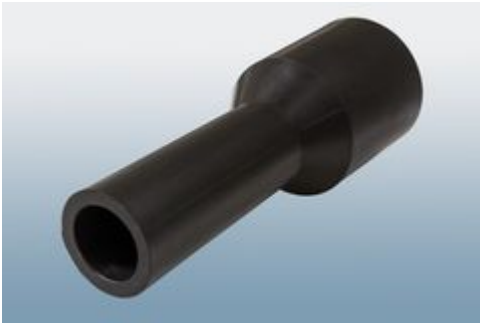
Gummi-Formteile zeichnen sich insbesondere aus durch:

- gute Formbarkeit
- gute Chemikalienbeständigkeit
- einfache Handhabung
- gute elektrische Eigenschaften

Darüber hinaus bieten wir Ihnen ebenso Lösungen für Gummi-Metall-Verbindungen und verarbeiten eine Vielzahl an Gummi-Mischungen wie: NR, EPDM, CR, NBR, SBR, FKM, ACM, Silikon, TPE und TPU u.s.w.

Gerne übernehmen wir die produktseitige Umsetzung individueller Anforderungen und komplexer Aufgabenstellungen.

Endrohr-Adapter



sorgen für eine elastische Verbindung zwischen Fahrzeug-Endrohr und Abgas-Meßeinrichtung. Seit mehr als 3 Jahrzehnten werden diese Silikon-Formteile an die Abgas-Messzentren der Automobilindustrie, deren Zulieferer und diverse Prüfinstitute geliefert.

- Endrohr-Adapter für Abgasmessung
- angepasst an die Fahrzeug-Geometrie
- für einfach- und doppelflutige Anlagen
- hochelastisch, mit Hitzeschutzstabilisator
- lieferbar in 2 Temperaturvarianten (+220° und +300° C)

Unseren Katalog finden Sie im [Download-Bereich](#).

Luftschrauber-Köcher



Praktische Aufnahme für Druckluftgeräte, die sicher und geschützt aufbewahrt werden sollen.

- schwarze, robuste Gummi-Qualität
- konische Ausführung für verschiedene Größen
- Wandbefestigung möglich

[PDF](#)

© 2017 Hilgendorf GmbH + Co. • Benzstraße 1 • D-31135 Hildesheim

[+49 \(0\) 5121 / 28995-0](tel:+49(0)5121289950)

[info \(at\) hilgendorf.net](mailto:info@hilgendorf.net)

